



PC Fresh

# Handbuch

für Test- und Vollversion



Sehr geehrter Kunde,

dieses Handbuch liefert eine detaillierte Beschreibung von PC Fresh und seiner Funktionalität. Für den Fall, dass Sie weitere Hilfe benötigen, kontaktieren Sie uns bitte per

- E-Mail an [software@abelssoft.de](mailto:software@abelssoft.de) oder
- besuchen Sie unsere Webseite unter <http://www.abelssoft.de>.

Auf unserer Webseite finden Sie auch Informationen über Updates und andere nützliche Programme.

## Inhaltsverzeichnis

Einführung .....	4
Optimierung .....	4
Einfachste Bedienung .....	4
Startseite von PC Fresh .....	5
Dienste verwalten .....	6
Autostarteinträge verwalten .....	7
Leistungseinstellungen .....	8
Anpassungen vornehmen .....	8
Minitools .....	9
Systeminformationen anzeigen .....	10
Öffnen mit-Liste verwalten .....	10
Speicherverbrauch .....	10
Arbeitsspeicheroptimierung .....	10
Assistent .....	11
Sicherungen .....	11
Haftungsausschluss .....	11
Kontakt .....	12

## Einführung

PC Fresh optimiert ihren PC ganz nach Ihren individuellen Bedürfnissen und versucht die beste Performanz für Ihren Computer zu erreichen. Dabei werden nach den neuesten Erkenntnissen der Optimierungsszene Empfehlungen gegeben, die Sie einzeln steuern können. PC Fresh ist sehr vielseitig und bietet ein umfangreiches Angebot an Konfigurationsmöglichkeiten. Zum einen können Dienste, Autostarteinträge und Performanzeinstellungen optimiert werden und zum anderen können erweiterte Einstellung vom System vorgenommen werden. Auch einen Leistungsschub kann PC Fresh erzeugen, in dem Dienste temporär ausgeschaltet werden um die Leistung anderen Prozessen zuzuordnen. Weiterhin bietet PC Fresh Minitools an, um einen Überblick von Ressourcen zu bekommen und weitere Optimierungen vornehmen kann.

## Optimierung

PC Fresh schlägt Ihnen in einigen Kategorien Empfehlungen vor selbständig Optimierung durchzuführen. Die Optimierungsempfehlungen werden Anhand ihres Systems vorgenommen. Beim Start von PC Fresh wird ihr System ausgelesen und aus den Einstellungen interpretiert PC Fresh gewisse Konfigurationen. Im Bereich der Minitools erscheint ein Assistent bei dem Sie Fragen nachträglich beantworten können, falls PC Fresh irrtümlicherweise falsche Annahmen trifft. Es ist also sinnvoll einen Blick dort reinzuwerfen. Hier sei ausdrücklich gesagt, dass Ihre Systeminformationen nicht weitergeleitet werden. Diese werden nur lokal bei Ihnen auf dem Rechner verwendet.

## Einfachste Bedienung

Die Bedienung von PC Fresh ist wie gewohnt einfach. Schnell wird anhand eindeutiger Symbole ersichtlich, welche Teile des Computers optimiert werden können. Die meisten der Funktionen von PC Fresh lassen sich mit wenigen Mausklicks erreichen.

## Startseite von PC Fresh

Auf der Startseite (Abbildung 1: PC Fresh Startseite) erhalten Sie einen schnellen Überblick über den Gesamtstatus verschiedener Bereiche, die PC Fresh abdeckt. Eine Anzeige zeigt Ihnen schnell und einfach, welche Optimierungsmöglichkeiten bestehen. Die Kernaufgaben des Programms sind zusätzlich über einen schnellen Klick erreichbar. Um einen detaillierten Blick in die einzelnen Kategorien zu werfen, können Sie die Navigation auf der linken Seite verwenden. Die Standardaufführung der Navigation ist nur mit Symbolen versehen. Die Bedeutung der Symbole können Sie mit einem Klick auf das Menü im obersten Bereich ansehen.



Abbildung 1: PC Fresh Startseite

## Dienste verwalten

Die Dienstverwaltung (Abbildung 2: PC Fresh Dienstverwaltung) listet alle Dienste auf die in Ihrem Windows registriert sind. Mit Hilfe der Suche können Sie Dienste direkt eingeben, so dass Ihnen nur der gesuchte Dienst angezeigt wird. Weiterhin können Sie die Dienste nach Empfehlungen filtern, so dass nur Dienste angezeigt werden, bei denen PC Fresh vorschlägt diese zu ändern. Sollten Empfehlungen bestehen, können Sie mit der Schaltfläche **Jetzt Optimieren** alle Vorschläge gleichzeitig optimieren. Die bereits erwähnte Liste der Dienste enthalten die wichtigsten Eigenschaften und Konfigurationsmöglichkeiten der entsprechenden Dienste. Wenn Sie mit der Maus über das Symbol **i** steuern, erscheint eine Beschreibung des Dienstes. Mit dem Status des Dienstes können Sie ablesen, ob dieser Dienst aktiv (Gestartet) oder inaktiv (Gestoppt) ist. Diesen Status können Sie jederzeit ändern in dem Sie auf die Schaltfläche daneben den Dienst starten oder stoppen. Die Optimierung hingegen bezieht sich nur auf das Verhalten des Dienstes beim Systemstart. Dabei gibt es die Ausführungen, dass ein Dienst beim Systemstart manuell, automatisch, automatisch (zeitverzögert) oder gar nicht (deaktiviert) gestartet wird. Sollte eine Empfehlung ausgesprochen werden, mit der Sie nicht einverstanden sind, können Sie diese einfach ignorieren. Am untersten Bildschirmrand wird ein Überblick bereitgestellt wieviel Empfehlungen offen sind und auch ob Sie Empfehlungen gezielt ignoriert haben.

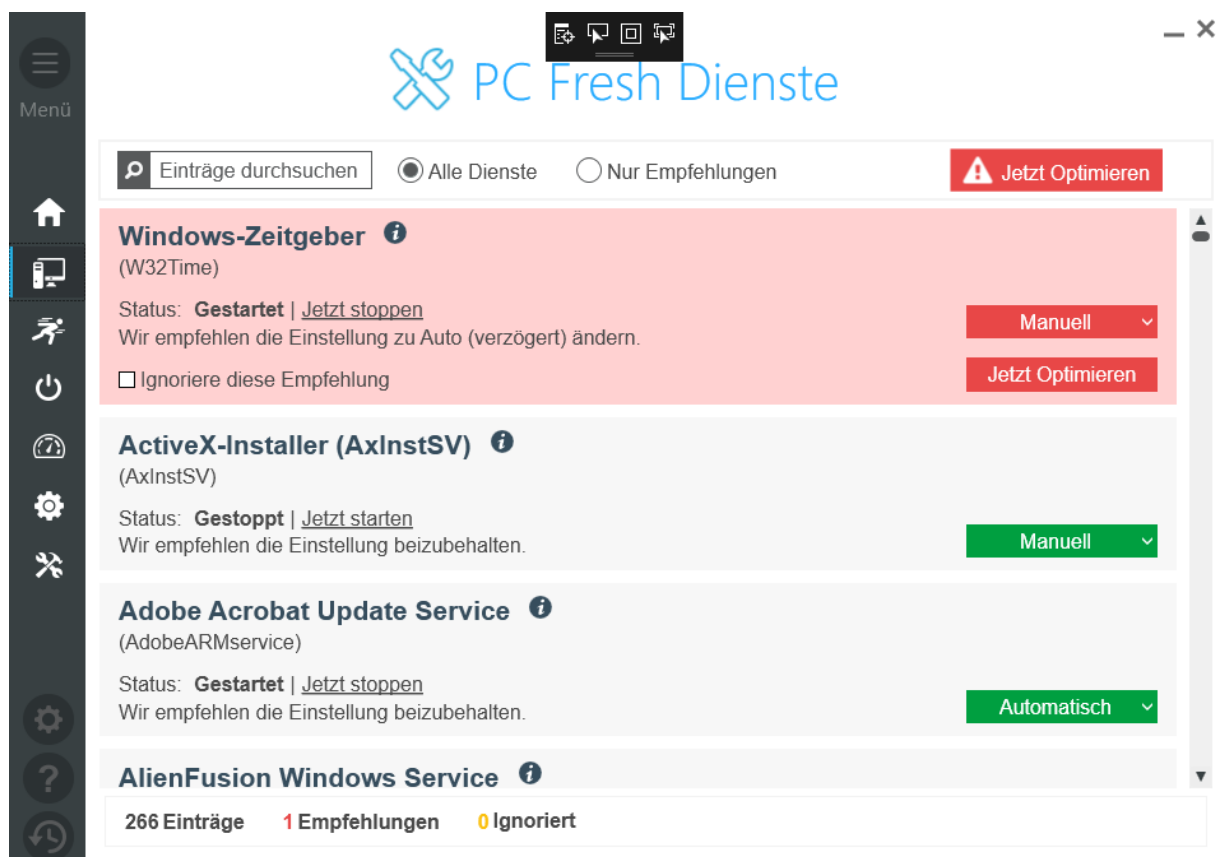


Abbildung 2: PC Fresh Dienstverwaltung

## Autostarteinträge verwalten

Im Bereich der Autostartverwaltung (Abbildung 3: PC Fresh Autostartverwaltung) können Sie individuell festlegen, welche Programme beim Systemstart gestartet werden dürfen. Mit Hilfe der Suche können Sie Autostarteinträge direkt eingeben, so dass Ihnen nur der gesuchte Eintrag angezeigt wird. Weiterhin können Sie die Einträge nach Empfehlungen filtern, so dass nur Autostarteinträge angezeigt werden, bei denen PC Fresh vorschlägt diese zu ändern. Sollten Empfehlungen bestehen, können Sie mit der Schaltfläche **Jetzt Optimieren** alle Vorschläge gleichzeitig optimieren. Sollten keine Empfehlung bereitstehen wird im Fall wie beim unteren Bild die Schaltfläche **✓ Alles OK** angezeigt. Die Liste der einzelnen Autostarteinträge enthält neben den Informationen des Namens und des Dateipfades auch Konfigurationsmöglichkeiten den Autostarteintrag zu deaktivieren oder zu löschen. Der Unterschied zwischen Deaktivieren und Löschen besteht darin, dass beim Deaktivieren der Eintrag bestehen bleibt, aber verhindert wird, dass das Programm startet. Beim Löschen hingegen wird der komplette Eintrag entfernt, so dass es auch aus der Liste gelöscht wird. Optimierungen können auch hier vorgenommen werden. Hier wird der Grund des Optimierungsbedarfs stets mit angezeigt. Zum Beispiel wenn ein Eintrag doppelt vorhanden ist, oder der Eintrag auf ein Pfad zeigt der nicht vorhanden ist. Am untersten Bildschirmrand wird ein Überblick bereitgestellt wieviel Empfehlungen offen sind und auch ob Sie Empfehlungen gezielt ignoriert haben.

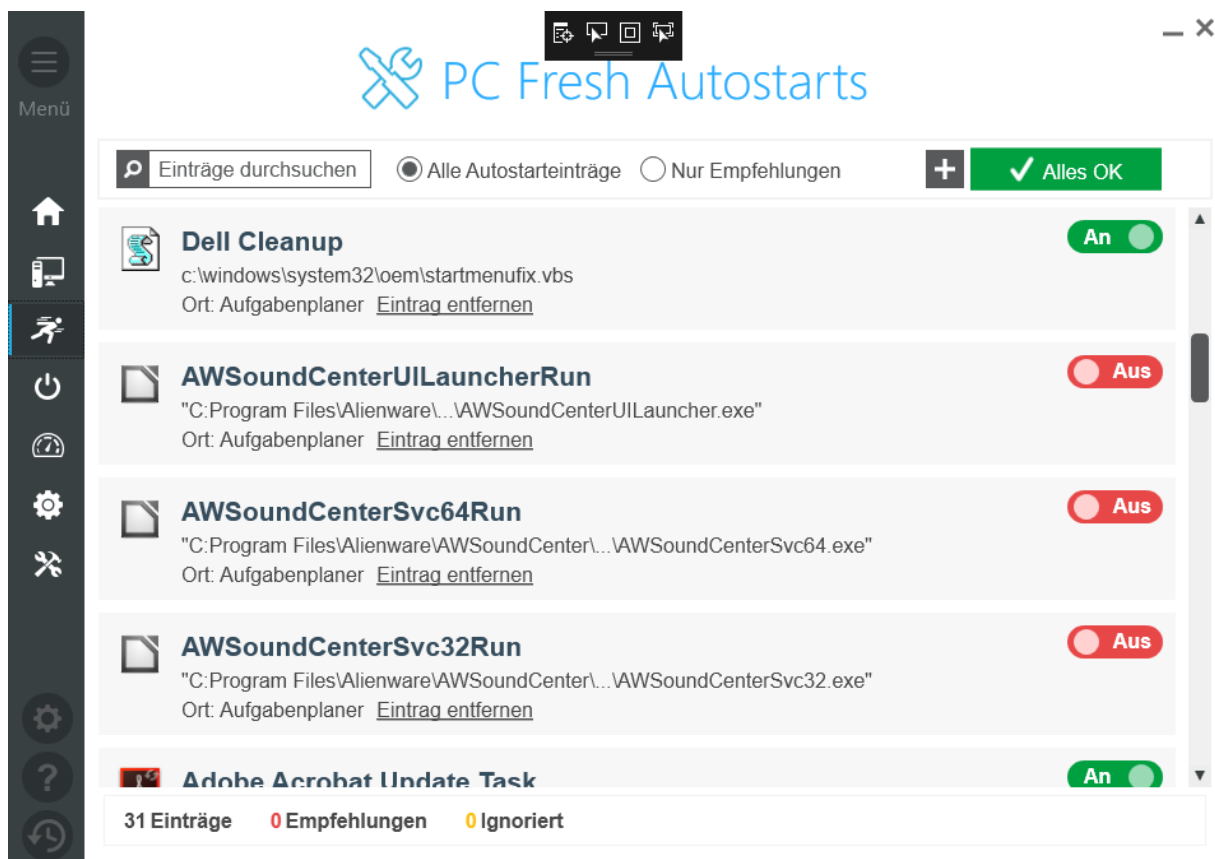


Abbildung 3: PC Fresh Autostartverwaltung

## Leistungseinstellungen

Im Bereich der Leistungseinstellungen (Abbildung 4: PC Fresh Leistung) können Sie ihr System optimieren in dem Sie diverse Einstellungen mehrerer Kategorien vornehmen können. Auch hier können wieder Schnelloptimierungen vorgenommen werden. So überlassen Sie PC Fresh die Wahl der Änderungen und brauchen sich nicht durch die ganzen Beschreibungen zu wühlen. Sollten Sie dennoch gern selbst Kontrolle über die Geschehnisse haben wollen, so können Sie in den Kategorien System, Systemstart, Netzwerk, NTFS, Speicher und Visualisierung stöbern und selbst Entscheidungen treffen. Optimierungen werden anhand Ihrer Konfigurationen getroffen und versucht eine noch bessere Leistung oder schnellere Reaktionszeiten zu erreichen. Sollte eine Empfehlung ausgesprochen werden, mit der Sie nicht einverstanden sind, können Sie diese einfach ignorieren. Am untersten Bildschirmrand wird ein Überblick bereitgestellt wieviel Empfehlungen offen sind und auch ob Sie Empfehlungen gezielt ignoriert haben.



Abbildung 4: PC Fresh Leistung

## Anpassungen vornehmen

Im Bereich der Anpassungen (Abbildung 5: PC Fresh Anpassungen) können Sie weitere „Experten“ Einstellungen vornehmen. In dieser Kategorie gibt es allerdings keine Optimierungsvorschläge, da diese Einstellungen sehr individuell sind und jeder Benutzer eigene Präferenzen für die Windowsnutzung hat. Beachten müssen Sie hier nur, dass einige Einstellungen einen Neustart/Neuanmeldung benötigen um in Kraft zu treten. In den folgenden

Kategorien können Sie Ihr Windows individuell anpassen: Visualisierung, Explorer Optionen, Dateien und Ordner, Betriebssystem, Systemstart und Netzwerk.

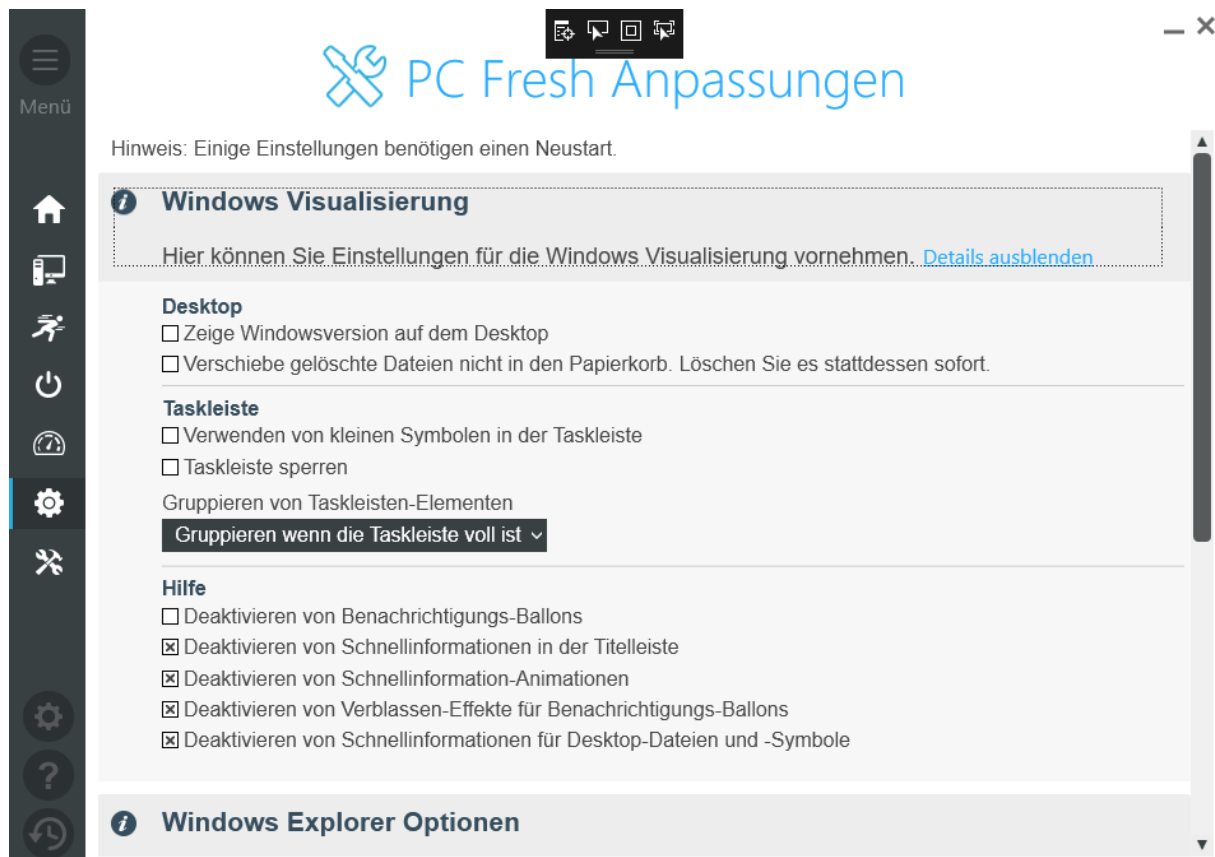


Abbildung 5: PC Fresh Anpassungen

## Minitools

PC Fresh bietet Ihnen mehrere Minitools die spezifisch nur auf eine Aufgabe vorgesehen sind. Die Auswahl erfolgt in einem Kacheldesign und führt zu den kleinen Applikationen. Ein besonderer Bonus ist die Ermittlung des Speicherverbrauchs. Dort haben wir kostenlos das Produkt FolderVisualiser beigelegt. Im Folgenden werden alle Minitools kurz vorgestellt.



Abbildung 6: PC Fresh Minitools

### Systeminformationen anzeigen

Das Minitool Systeminformationen zeigt Ihnen an was in Ihrem Computer alles steckt. Von detaillierten Hardwareinformationen bis hin zu installierten Audio und Video Codecs sind jede Menge Informationen, die für Sie interessant sein könnten.

### Öffnen mit-Liste verwalten

Die Öffnen-mit Liste zeigt Ihnen Programme an mit denen eine Datei geöffnet werden kann. Diese können auch verwaltet werden, in dem neue Programme zu einem bestimmten Dateiformat manuell hinzugefügt werden können oder überflüssige Programme entfernt werden können. So können Sie zum Beispiel festlegen, dass Worddateien mit einem anderen Programm geöffnet werden soll.

### Speicherverbrauch

Dieses Minitool ist eine Auskopplung unseres Programmes FolderVisualiser und kann Ihnen anzeigen welche Dateien/Ordner besonders viel Speicher auf der Festplatte belegen.

### Arbeitsspeicheroptimierung

Der Speicherverbrauch zeigt Ihnen an, wie sehr Ihr Arbeitsspeicher ausgelastet ist. Je nach Auslastung ist es sinnvoll den Arbeitsspeicher zu entlasten um neue Ressourcen freizusetzen. Dafür werden wieder zwei Möglichkeiten angeboten den Arbeitsspeicher freizuräumen. Zum einen eine manuelle Möglichkeit per Mausklick und zum anderen kann man ein Intervall festlegen, dass die Speicherbereinigung, zum Beispiel alle 120 Minuten ausgeführt werde soll.

## Assistent

Basierend auf Ihren Antworten der bereitgestellten Fragen, ist PC Fresh in der Lage weitere oder verbesserte Empfehlungen für Ihre Systemkonfiguration zu geben. Die bereits vorgegebenen Antworten entstanden aus einer Systemanalyse. Dennoch können Fehlinterpretationen vorkommen, sie Sie hier berichtigen können. Ihre Antworten in diesem Fragebogen werden immer höher priorisiert als die vom Programm PC Fresh.

## Sicherungen

PC Fresh sichert geänderte Einstellung die aus Optimierungen resultieren. So sind Sie jederzeit in der Lage nach einer Optimierung die alten Einstellungen wiederherzustellen. Von den Sicherungen betroffen sind Änderungen in den Kategorien Dienste und Leistung. Ausgenommen davon sind allerdings die Autostarteinträge, da gelöschte Dateien nicht aufbewahrt werden.

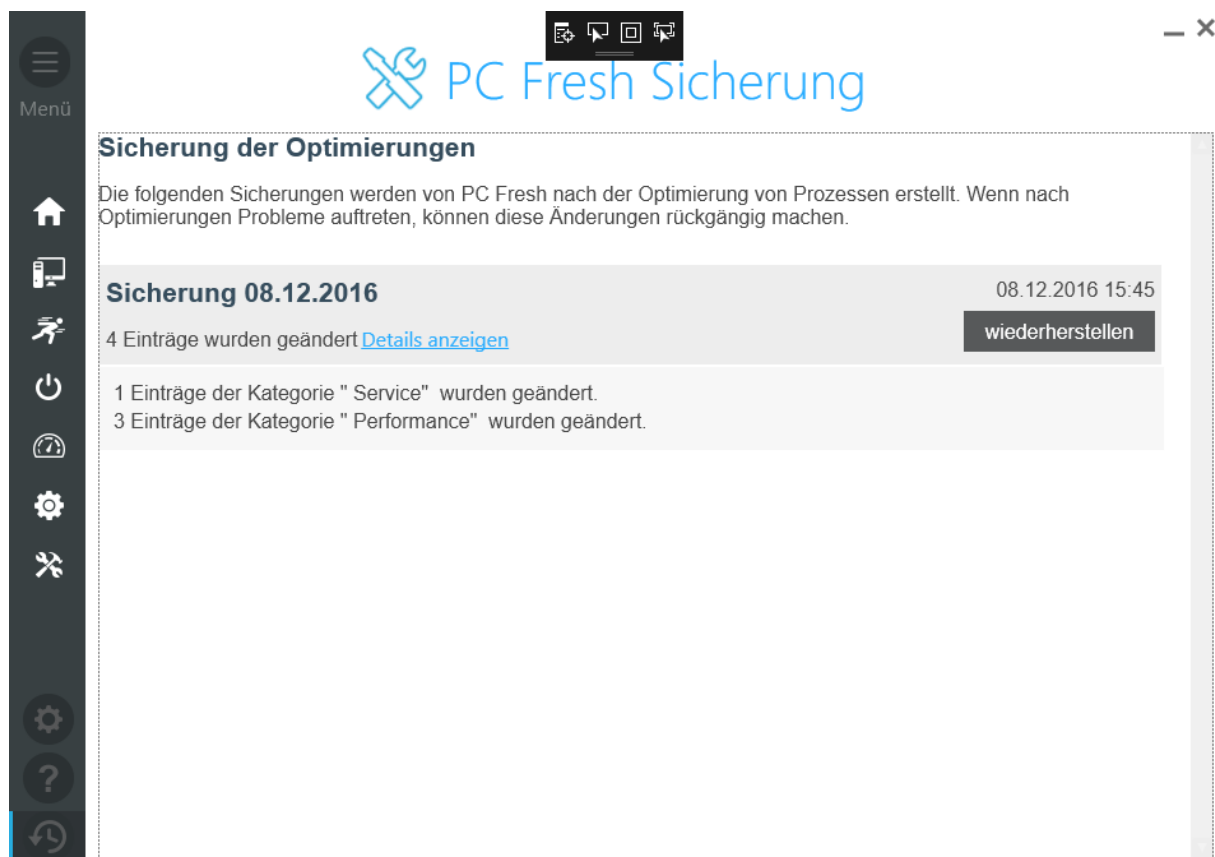


Abbildung 7: PC Fresh Sicherungen

## Haftungsausschluss

Wir haben PC Fresh vor Veröffentlichung auf mehreren Rechnern ausgiebig getestet und einen umfangreichen Betatest bei über 1000 Rechnern durchgeführt. Uns sind keine Inkompatibilitäten bekannt. Sollten Sie irgendwelche bemerken, schreiben Sie uns dies bitte, damit wir versuchen können, das Programm dahingehend zu verbessern.

Obgleich uns keinerlei Programmfehler bekannt sind, kann nicht garantiert werden, dass die Software 100%ig fehlerfrei ist oder auch mit zukünftigen Systemumgebungen oder Betriebssystemen korrekt arbeitet. Wir übernehmen deshalb **keinerlei Haftung** für Funktion oder Richtigkeit dieses Programms oder der Anleitung. Weiterhin sind wir für keinerlei Schäden o.ä. haftbar, die mit dem Programm in Verbindung stehen sollten.

## Kontakt

Die neuste Version von PC Fresh finden Sie jederzeit online unter <http://www.abelssoft.de>

Sie können uns wie folgt erreichen:

- Per Post:  
Abelssoft, Ascora GmbH  
Langeooger Str.2  
D-27755 Delmenhorst
- Per Telefon:  
+49 (0)4221-280230
- Per Internet:  
E-Mail: [contact@abelssoft.net](mailto:contact@abelssoft.net)  
Homepage: <http://www.abelssoft.net>  
<http://www.ascora.net>